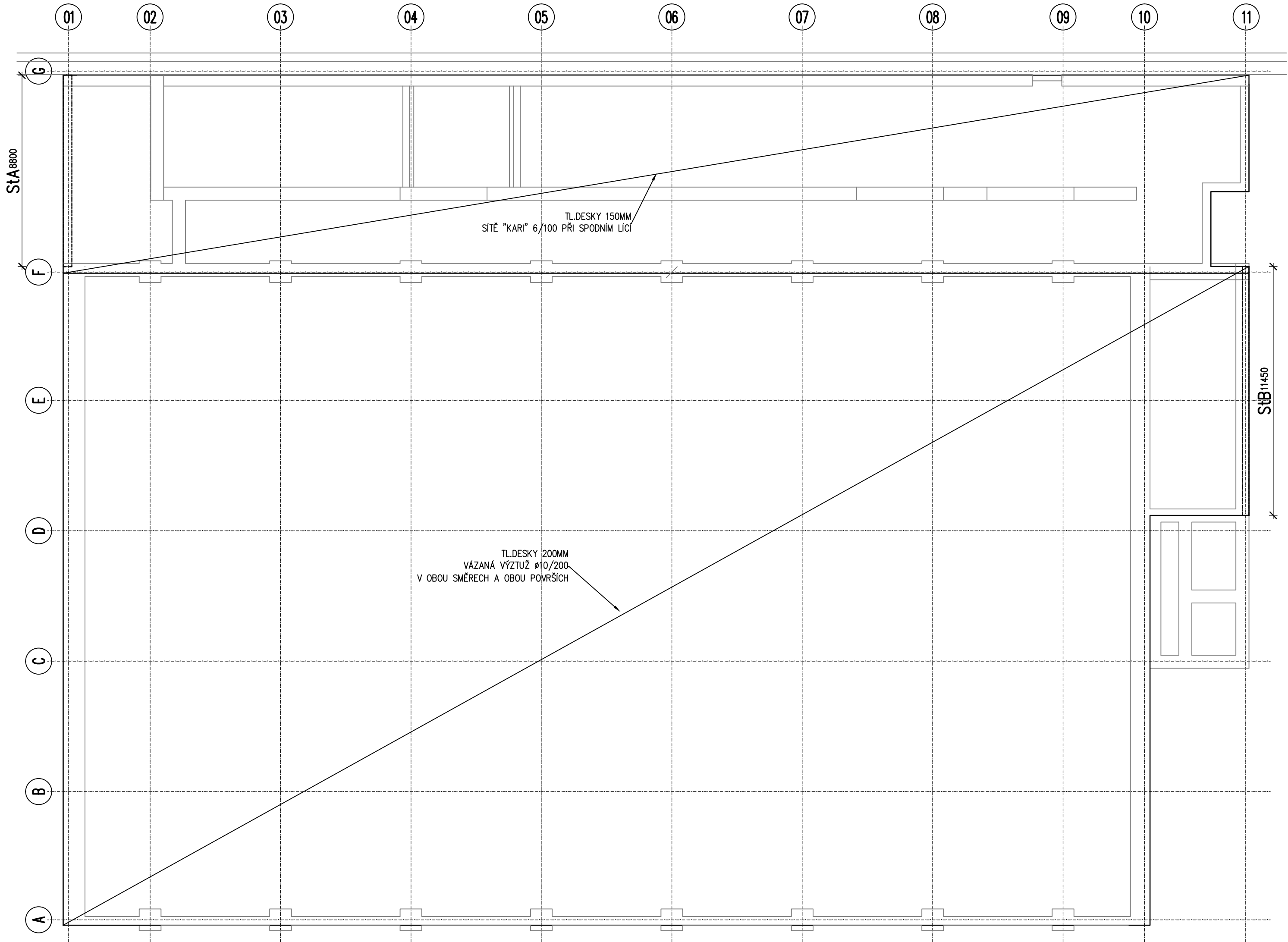
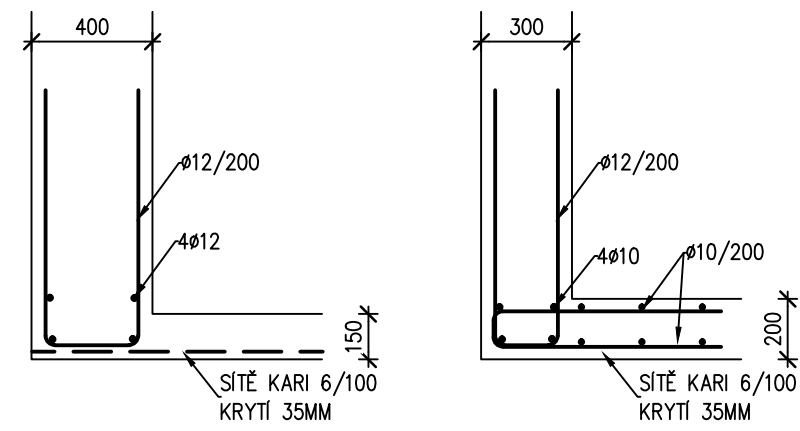


PŮDORYS /1:100/



STARTOVACÍ VÝZTUŽ DO STĚN

ŘEZ StA/1:25/ ŘEZ StB/1:25/



BETON: **DLE TVARU**
NAVRZENO DLE: CSN EN 1992, CSN EN 206–1–Z3
KONZISTENCE: S3
KRYTÍ OBA LÍCE: 35MM

- POZNÁMKA:
- V PROJEKTU JSOU ZAPRACOVÁNY POŽADAVKY NA STAVEBNÍ ÚPRAVY JEDNOTLIVÝCH PROFESÍ (PROSTUPY, DŘÁŽKY, ...) ZNÁMÉ V DOBĚ VYDÁNÍ
 - GEOMETRICKÉ TOLERANCE DLE ČSN EN 13670, VČETNĚ PŘÍLOH G
 - VÝZTUŽ STYKOVAT DLE POŽADAVKŮ ČSN EN 1992–1–1
 - PŘED BETONÁŽÍ OSADIT NAVAZUJÍCÍ PRVKY (SYSTÉMOVÉ PRVKY, APOD.)
 - PŘI JAKÉMKOLIV NESOULADU PROJEKTU A SKUTEČNÉHO STAVU JE NUTNÁ KONZULTACE SE STATIKEM

DISTANCE PRO HORNÍ VÝZTUŽ:



– PŘESNÝ TYP DLE ZVYKLOSTÍ DODAVATELE

MNOŽSTVÍ VÝZTUŽE 140kg/m3

0,000 = 259,20 m n. m. B.p.v.

generální projektant

A99

Atelier 99 s.r.o.
Purkyňova 71/99
612 00 Brno

projektant části

KORYČANSKÝ, s.r.o.
projektová kancelář statiky
Rázusova 104/59
614 00 BRNO

číslo pare

architekt Dimense V.O.S.

HIP Ing. Marek Vrba

ved. projektant Ing. Marie Kudělková

stavebník Statutární město Brno, Dominikánské náměstí 196/1, 602 00 Brno

vypracoval Ing. Vít Koryčanský

kontroloval Ing. Vít Koryčanský

zodp. projektant Ing. Vít Koryčanský

Tréninková hala pro míčové sporty Vodova

název stavby

objekt

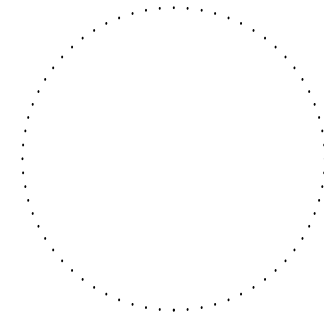
část

název dokumentu

SO 01

D.1.2.a STAVEBNĚ KONSTRUKČNÍ ŘEŠENÍ

ZÁKLADOVÁ DESKA - SCHÉMA VÝZTUŽE



zakázka A-19-44

datum 09/2021

stupeň DPS

měřítko -

číslo přílohy